



# Antonia Heise

Sales and Marketing Director

antonia.heise@brandnlabel.com

---

## Repoblamiento, Homologación, Validación y Estructuración

Mediante la tecnología de **Data Quality** y **Data Solution** reestructuramos la data maestra entregando un **87% de completitud** y un **100% de calidad de datos** alineando los objetivos digitales de las empresas.



[www.brandnlabel.com](http://www.brandnlabel.com)

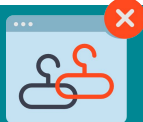


## Como tangibilizar la experiencia física al mundo online

“tangibiliza la oferta”

# CONSUMIDOR ONLINE

---



**2** de cada **3** usuarios reconocen haber abandonado una compra online por falta de información de producto



**9** de cada **10** compradores online buscan información antes de hacer su compra



Para un **65%** los marketplaces son su principal fuente de información



**EL CONTENIDO ES CLAVE  
Y VIENE DE LOS DATOS**

# Paso 1: Crear la data del mundo Digital



**➤ Fast Fashion**

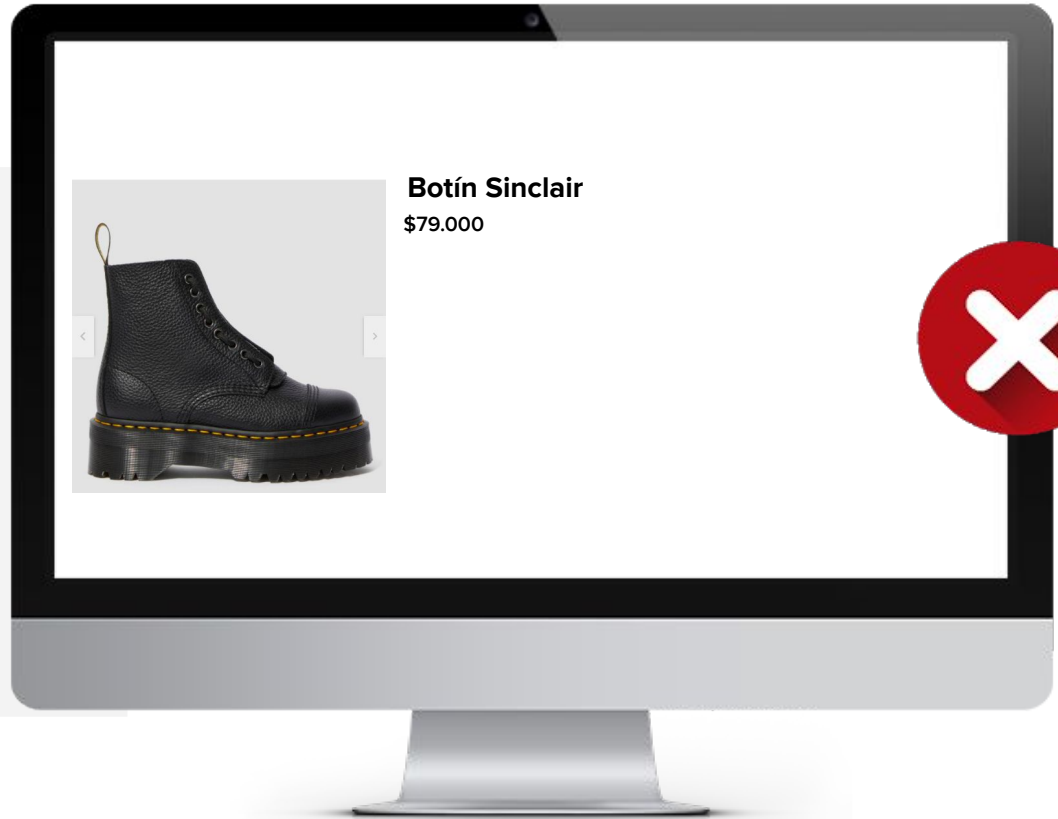
**➤ Slow Fashion**

**➤ Luxury Brands**

**B>L**

## Sin Datos

- No cuenta con título como H1 optimizado.
- El producto no tiene especificaciones técnicas que ayuden a vender.
- No posee ficha de producto para una experiencia de compra de los clientes.
- No tiene texto emocional.

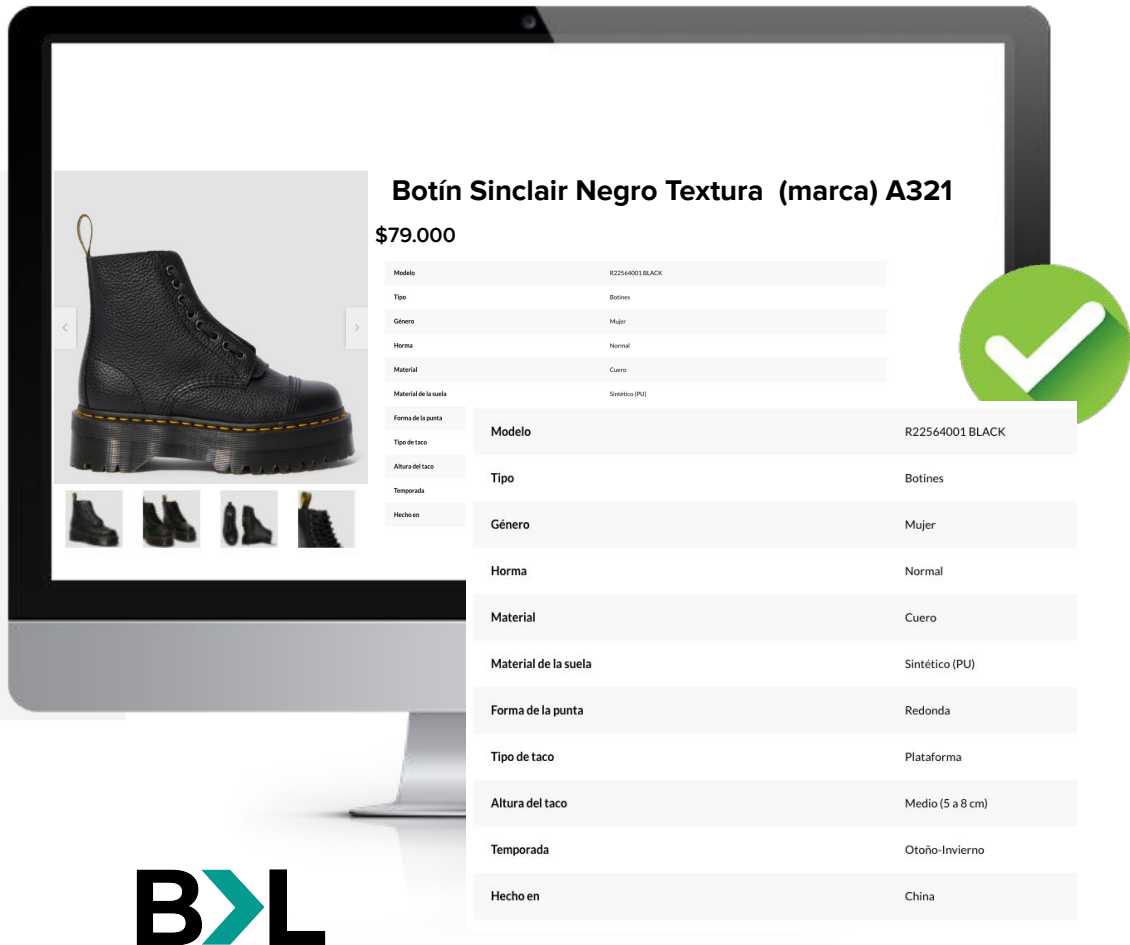


	Atributo	Forma de completación	LOV
	<b>Botas y Botines</b>		
<b>IDENTIFICACIÓN DEL PRODUCTO</b>	SKU	Número	
	Tipo de producto	Texto libre	
	Marca	Texto libre	
	Modelo	Texto libre	
	Descripción emocional	Texto libre	
<b>ESPECIFICACIONES GENERALES</b>	Temporada	LOV	Verano, Invierno, Otoño, Primavera, Toda temporada
	Tipo de cierre	LOV	Cierre zíper, Slip On, Cordones, Velcro
	Tipo de punta	LOV	Punta abierta, Punta redonda, Punta recta, Puntigrada
	Tipo de taco	LOV	Plano, Plataforma, Cuadrado, Aguja, Cuña, Plataforma
	Alto del taco	LOV	Sin taco, Bajo, Medio, Alto
	Ocasión de uso	LOV	Casual, Training, Fiesta
	Tecnología destacada	Texto libre	
<b>ESPECIFICACIONES FÍSICAS</b>	País de origen	Texto libre	
	Material reciclado	LOV	Sí, No
	Capellada	Texto libre	
	Forro	Texto libre	
	Planta	Texto libre	
	Color	Texto libre	
<b>DIMENSIONES DEL CALZADO</b>	Talla	LOV	Leopardo, Cuadros, Líneas, Floral, Puntos, Sin estampado, Fantasía, Zigzag, Rombos, Iridiscente 35, 36, 37, 38, 39, 40



# Con Datos

- Título H1 con keywords y atributos
- Ficha de productos con atributos basados en benchmark y referentes de cada cliente.
- Repoblamiento de datos técnicos, comerciales y logísticos para una venta eficiente.



**Botín Sinclair Negro Textura (marca) A321**

\$79.000

Modelo	R22564001 BLACK
Tipo	Botines
Género	Mujer
Horma	Normal
Material	Cuero
Material de la suela	Sintético (PU)
Forma de la punta	
Tipo de taco	
Altura del taco	
Temporada	
Hecho en	

Modelo	R22564001 BLACK
Tipo	Botines
Género	Mujer
Horma	Normal
Material	Cuero
Material de la suela	Sintético (PU)
Forma de la punta	Redonda
Tipo de taco	Plataforma
Altura del taco	Medio (5 a 8 cm)
Temporada	Otoño-Invierno
Hecho en	China



## **Paso 2: Sensibilizar la información**



# Principal miedo del cliente



## Contenido emocional y metadatos



H1

**Botín Sinclair negro  
textura (marca)**

### Bullets prioritarios

Color: Negro  
Diseño: Textura  
Composición: cuero  
Plataforma: 4 cm

1



AGREGAR AL CARRO



## Descripción emocional

Mantente siempre a la moda gracias a (marca) y sus botines negros con textura, perfectos para estos inviernos fríos. Gracias a su composición 100% de cuero y plataforma sintética, los hacen extremadamente cómodos.

Este modelo está disponible en todas las tallas y puede ser retirado en tienda o con envío a domicilio.

Deja que el estilo llame a tu puerta y pide ya este vestido por Marquis.cl

**B>L**

H\*\*\*B



Están biennn padres, o sea el material es de acuerdo al precio, no es piel sp extravagante, pero no inventen no esperen eso. Si parecen poquillo como de soldado, pero yo me siento bien perris cuando las uso hahahaha 9 de 10 compis

Traducir

**Comentario Global:** La talla corresponde **Color:** Negro  
**Talla:** EUR37



326

15 Aug,2020

y\*\*\*9

longitud de pie: 22.5 cm / 8.9 in



de buen material yo calzo del 22.5 y el 35 me quedo un poco grande así que recomiendo pedir una talla menos, lucen muy lindas puestas, fue una buena compra

Traducir

**Comentario Global:** La talla corresponde **Color:** Negro  
**Talla:** EUR35



112

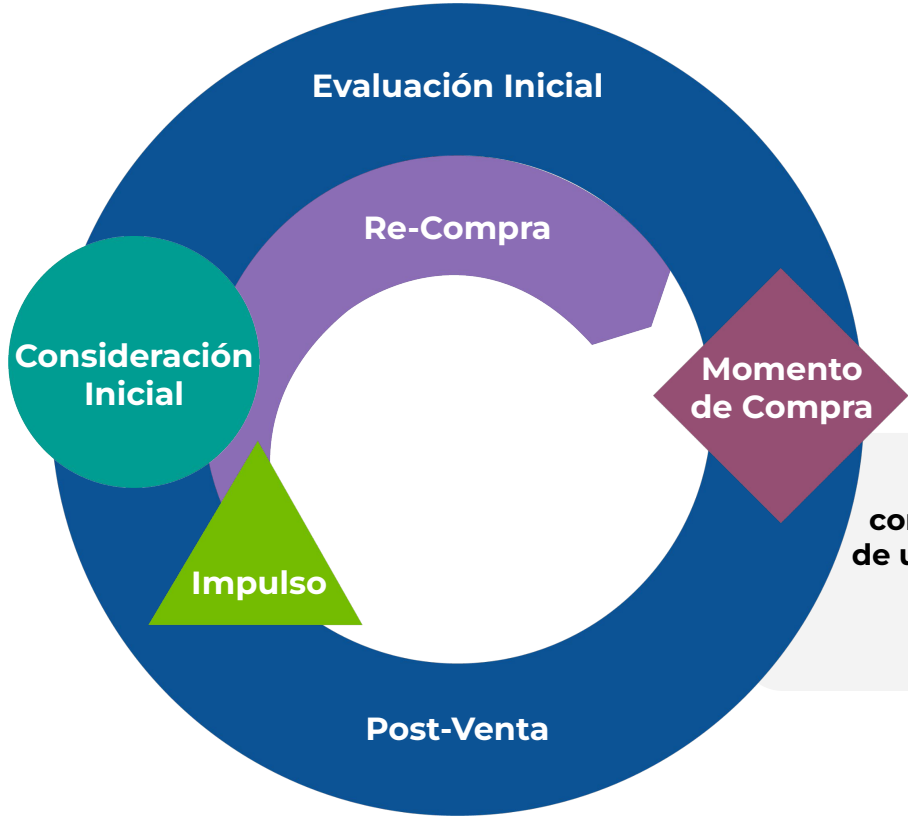
7 Aug,2020



# Paso 3: El cliente en el centro



# Customer Decision Journey



**el 74% de los expertos consideran que la experiencia de usuario es clave para lograr la fidelidad de los clientes.**

Oracle



# Fidelizar es clave

- ✓ Personalización
- ✓ Email Marketing
- ✓ Descuentos
- ✓ Post venta



## Retrocede y reproduce otra vez

Revive los momentos inolvidables o empieza otra vez desde el principio.

Ver nuevamente



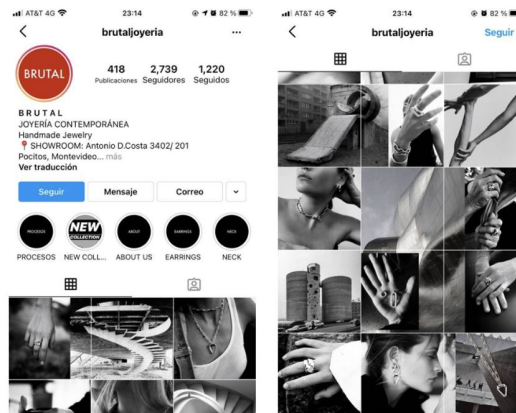
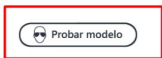
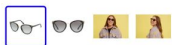
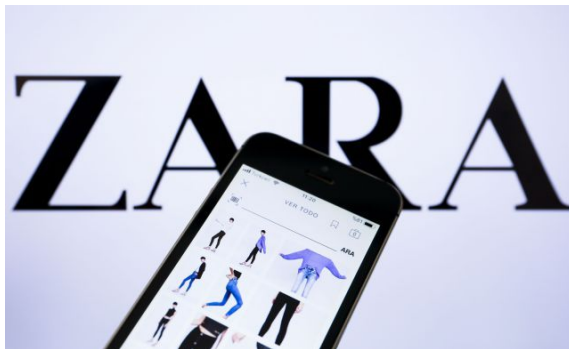
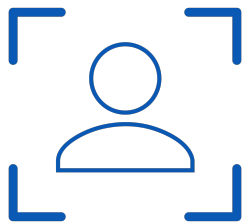
## La casa de papel

2017 16+ 5 partes

# Paso 4: Go the extra mile







- **Crear los datos del mundo digital**
  - **Sensibiliza**
  - **El cliente en el centro**
  - **Go the extra mile**

DATA IS THE **QUEEN**



[www.brandnlabel.com](http://www.brandnlabel.com)

